



## LAINSÄÄDÄNTÖ

- Eläimen lopettamisen tulee tapahtua mahdollisimman nopeasti ja kivuttomasti. Eläimen saa lopettaa vain lopettamisen osaava henkilö.
- Lopettamisen suorittavalla henkilöllä tulee olla riittävät tiedot kyseisen eläinlajin lopetusmenetelmistä ja lopetustekniikasta sekä riittävä taito toimenpiteen suorittamiseksi.
- Eläimen lopetus on suoritettava siten, että eläimelle ei aiheudu tarpeetonta kipua, tuskaa tai kärsimystä ja että muille eläimille aiheutuva häiriö on mahdollisimman vähäinen.
- Eläimen lopettavan henkilön on varmistettava, että eläin on kuollut ennen kuin sen hävittämiseen tai muihin toimenpiteisiin ryhdytään.

## VAKAVASTI SAIRAS ELÄIN

Lopeta kärsivä eläin: krooniset tai vakavat sairaudet tai vammat tai vakava kuljetuskelvottomuus. Muita lopetussyitä voivat olla lääkkeiden varoajat tai tarttuvat eläintaudit.

## LOPETUS KÄYTÄNNÖSSÄ: MENETELMÄT

- nauta, sika, hevonen, lammas, vuohi ja strutsilinnut: 1) pulttipistooli + pisto 2) luotiaseella ampuminen. Lainsäädäntö ei velvoita pistämään eläintä, joka on lopetettu luotiaseella ampumalla. On silti suositeltavaa, että myös nämä eläimet pistetään.

## PULTTIPISTOOLI

- Ruutilataus ampuu kiinteän pultin eläimen aivoihin. Panoksia on eri vahvuisia erikokoisille eläimille. Pulttipistooli aiheuttaa aivotärähdyksen ja taintumisen, mutta EI KUOLEMAA!
- Pulttipistoolin huolto on ensisijaisen tärkeää: ampuma-energia riippuu ensisijaisesti pultin kiihtymisestä. Pulttipistooli pitää purkaa, puhdistaa ja öljytä jokaisen käyttökerran jälkeen. Pulttipistooli ja sen ammuksot tulee säilyttää kuivassa ja tasalämpöisessä paikassa.

## PISTOVEITSI

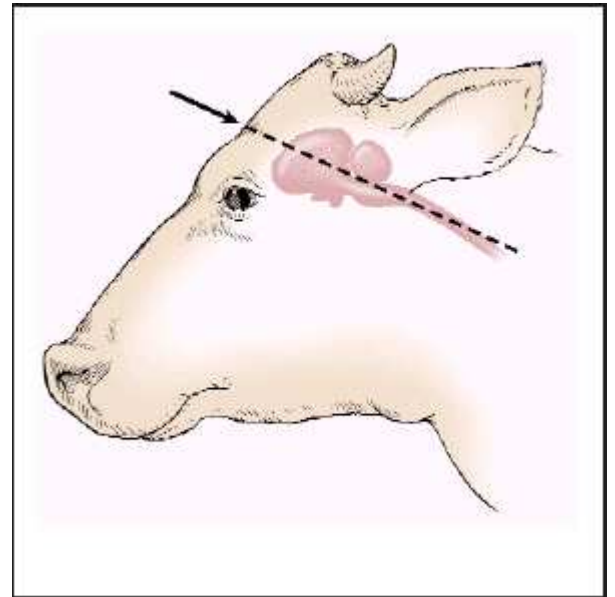
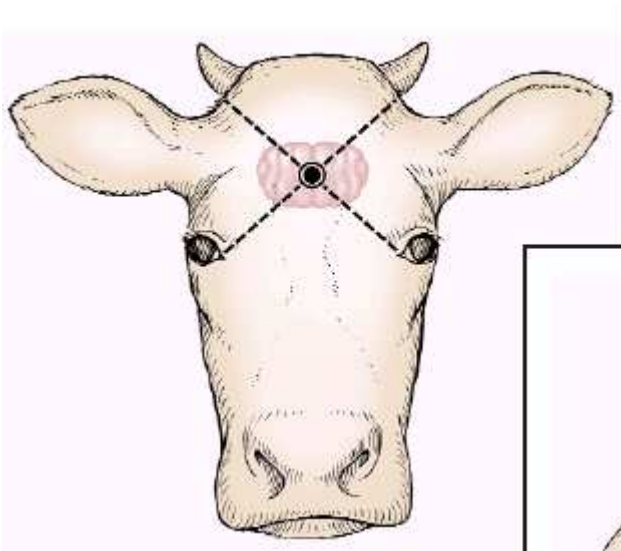
- Ota veitsi esiin ennen tainnutusta! Tainnutettu eläin pitää pistää 60 sekunnin kuluttua tainnutuksesta. Terävä, vähintään 15cm pitkä terä: teurastus- tai keittiöveitsi.

## KÄYTÄNNÖN OHJEITA

- Suunnittele ja valmistele. Ota valmiiksi esiin kaikki tarvittavat varusteet.
- Jos mahdollista, siirrä eläin sopivaan paikkaan lopettamista varten.
  - ei muita eläimiä näkyvillä
  - turvallinen paikka jossa eläin voi turvallisesti potkia ja kouristella

## NAUTA

- LEHMÄ: Vedä viivat silmästä sarveen, ammu viivojen leikkauskohtaan.
- VASIKKA: 2 cm viivojen leikkauskohdan alapuolelle
- SONNI: 2 cm viivojen leikkauskohdasta sivulle.



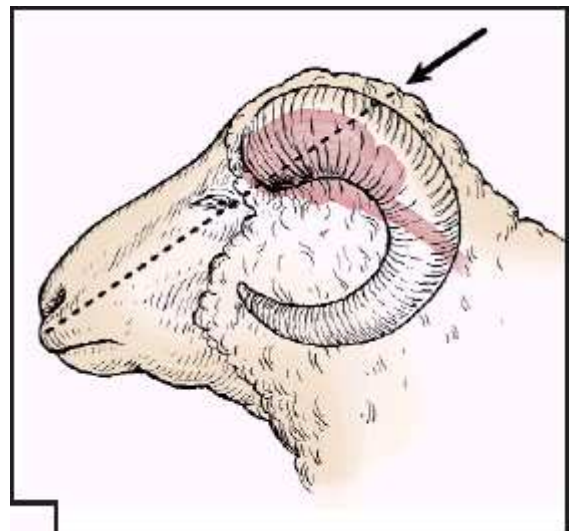
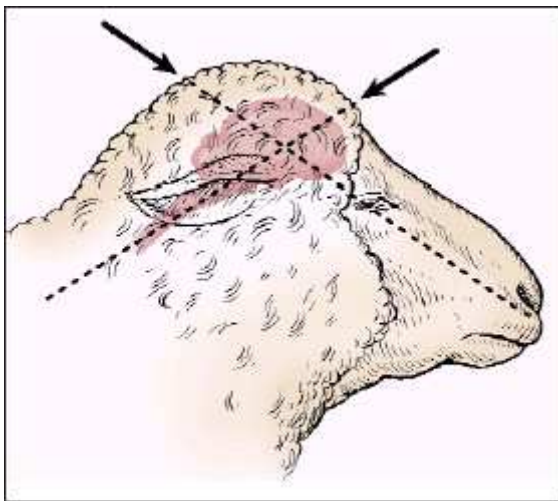
## LAMMAS JA VUOHI

### SARVETTOMAT ELÄIMET

- Vedä viivat silmästä korvaan, ammu hieman viivojen leikkauskohdan alle.
- tai ammu pään korkeimpaan kohtaan turpaa /suuta kohti.

### SARVELLISET ELÄIMET

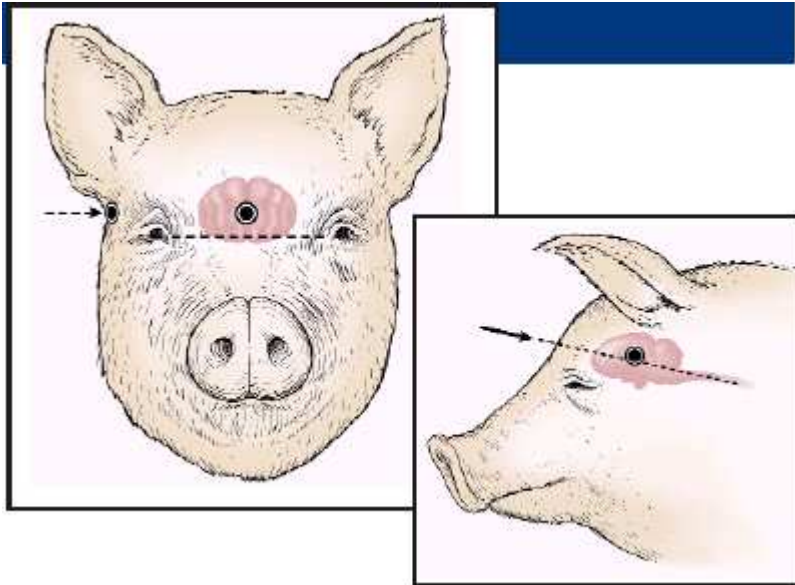
- Ammu keskelle niskaa, hieman sarvien taakse turpaa / suuta kohti.





## SIKA

- Vedä silmästä silmään viivat.
- Emakot ja lihasiat: Ammu keskelle noin 3-5cm viivan yläpuolelle. (n. 100 kg siat 3 cm viivan yläpuolelle, suuremmat siat n. 5 cm viivan yläpuolelle)
- Karju ja suuret emakot: 5 cm viivan yläpuolelle ja n. 1cm keskiviivasta sivuun.



## TAINNUTUS PULTTIPISTOOLILLA

- Sido / pidä pää paikallaan. Käytä tarvittaessa riimua.
- Aseta varovaisesti pulttipistooli kohtisuoraan kalloa kohti ja ammu.
- Eläin kaatuu / taintuu välittömästi.
- Varo tainnutetun eläimen jalkoja –eläin voi potkia voimakkaasti.
- Mahdolliset äänet eivät johdu kivusta.
- Eläin on taintunut jos:
  - Eläin kaatuu välittömästi eikä koeta pystyyn.
  - Eturaajat suorina, keho jäykkänä.
  - Kouristukset ja potkut mahdollisia.
  - Silmät / silmäkulmat eivät reagoi kosketukseen.

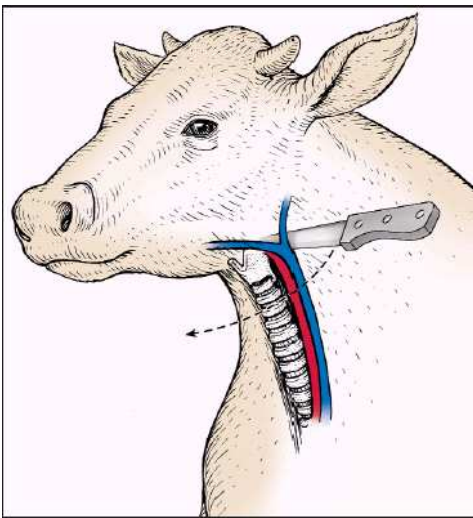
**ELÄIN EI OLE KUOLLUT VAIN TAINTUNUT, PISTETTÄVÄ  
VÄLITTÖMÄSTI! LUOTIASEELLA AMMUTTUA ELÄINTÄ EI TARVITSE  
ENÄÄ PISTÄÄ, JOS ON VARMASTI KUOLLUT!**

## PISTO

- Välittömästi pulsttipistoolilla tainnuttamisen jälkeen.
  - nauta sika ja hevonen 1 minuutin kuluessa
  - lammas ja vuohi 10 sekunnin kuluessa
- Välitön pisto varmistaa kuoleman.
- Suuret valtimot katkaistaan ja sydän pumpkaa veren ulos.
- HUOM! Eläin voi potkia, seiso selkäpuolella.
- Kaulavaltimot:
  - pistä veitsi syvälle alaleuan alle/taakse → viillä eteenpäin (kurkkua kohti), katkaise valtimo + laskimo + henkitorvi
  - verisuihku voi olla hyvin voimakas
  - viillä mielellään myös toiselta puolelta

- Kaulalaskimot:

vaihtoehtoinen pistopaikka: veitsi kahvaa myöten syvälle "kaulakuoppaan", mahdollisimman suuri viillon liikerata sisällä → laskimo katkeaa → runsas verivirta



## VARMISTA KUOLEMA

- tajuton eläin voi vaikuttaa kuolleelta, seuraa eläintä useita minutteja
- hengitys loppuu – tajuttoman hengitys voi olla hyvin pinnallista sekä epäsäännöllistä
- pulssin tuntuminen etulavan alta – vaikeaa
- valkoiset ikenet
- silmä ei reagoi kosketukseen lainkaan
- lievät lihasten nykimiset ovat silti mahdollisia